



03
dec
RENNES

Rencontres qualité de l'air et agriculture

Ammoniac, particules fines, santé :
enjeux et actions pour nos territoires.

**Rendez-vous de 9h30 à 16h
à l'adresse suivante :**
Maison de l'agriculture
ZAC Atalante Champeaux
Rond-Point Maurice Le Lannou
Rennes

Inscription :
<https://forms.office.com/e/8tLSG3wvRW>

100% Présentiel
Replay disponible a posteriori



Avec le soutien
financier de :



03
dec
RENNES



9h30 : Accueil et café

10h : Introduction

Edwige Kerboriou (Exploitante agricole et élue de la Chambre régionale d'agriculture de Bretagne) et Alain Laplanche (Président d'Air Breizh)

10h15 : Quels impacts des particules fines sur la santé ?

Bénédicte Jacquemin (Chargée de recherche à l'INSERM)

10h45 : Des particules plus ou moins nocives selon leur potentiel d'oxydation

Jean-Luc Jaffrezo (Directeur de recherche CNRS-IGE)

11h15 : Pause-café

11h30 : Quelle pratique de réduction des émissions d'ammoniac cibler, où et quand, pour améliorer la qualité de l'air ?

Sophie Générmont (Chargée de recherche à l'INRAE) et Frédérik Meleux (Chef de projet à l'INERIS)

12h : Ammoniac et particules fines : un lien étroit

Mérodie Chatain (Ingénieure d'études à Atmo Grand Est)

12h30 : Pause déjeuner



14h15 : Quels facteurs clés pour réduire efficacement les émissions d'ammoniac ?

Laure Roussel (Cheffe de projets transversaux à Atmo Hauts de France) et Léa Hermier (Conseillère à la Chambre d'agriculture des Hauts de France)

14h45 : Quel apport d'un outil d'aide à la décision dans les stratégies de réduction des émissions d'ammoniac ?

Léna Oddos (Agronome à la Chambre régionale d'agriculture de Bretagne)

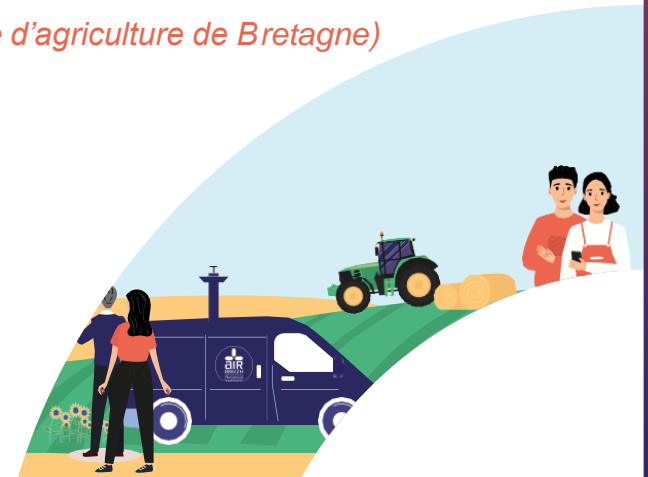
15h15 : Quels travaux faut-il engager pour l'avenir ?

Nicolas Moreau (Ingénieur modélisation à Air Breizh)

15h35 : Conclusion

Echanges croisés et conclusion avec Edwige Kerboriou (Exploitante agricole et élue de la Chambre régionale d'agriculture de Bretagne) et Alain Laplanche (Président d'Air Breizh)

16h : Fin de la journée



Comment venir, où dormir ?

Rendez-vous de 9h30 à 16h à l'adresse suivante :

Maison de l'agriculture
ZAC Atalante Champeaux
Rond-Point Maurice Le Lannou
Rennes

Hôtels à proximité directe :

B&B Hôtel Rennes Ouest Villejean
Appart'city Classic Rennes Ouest
Appart Hôtel – Séjour et Affaire Rennes Villa Camilla

Hôtels en centre-ville :

Hôtel Kyriad Rennes Centre
Hôtel Novotel Spa Rennes Centre Gare
Hôtel Campanile Rennes Centre Gare

