

# Les Chambres d'Agriculture et Mes P@rcelles

**Nelly le Corre – Gabens**

Assemblée Permanente des Chambres d'Agriculture

**Michel Descombes**

Chambre régionale d'agriculture de Bretagne

# Le groupe Chambres d'Agriculture

- Établissements publics dirigés par des élus représentant l'ensemble des acteurs du monde agricole et rural.
  - désignés au suffrage universel tous les six ans et représentent les exploitants (21), les anciens exploitants (2), les propriétaires (2), les salariés de la production (4), les salariés d'organismes (4), les groupements professionnels (11) et le CRPF (1 à 4).
  - Le corps électoral = 3.000.000 de personnes et 50.000 groupements professionnels.
    - 61% de participation dans le collège exploitants
- Un budget global des chambres de 650 M€
- Un réseau de compétences : 7 820 salariés (7 290 ETP) dont 5 730 cadres et techniciens
  - Appui aux entreprises 27%
  - Ressources et bases de données 16%
  - Agronomie et environnement 15%
  - Territoires et développement local 9%
  - Démarches qualité des produits et appui aux filières 6%
  - Mesures, analyses et comptabilités 5%
  - la promotion de l'agriculture et de ses métiers (2%)
  - l'économie et la politique agricole (1%)

# Le groupe Chambres d'Agriculture

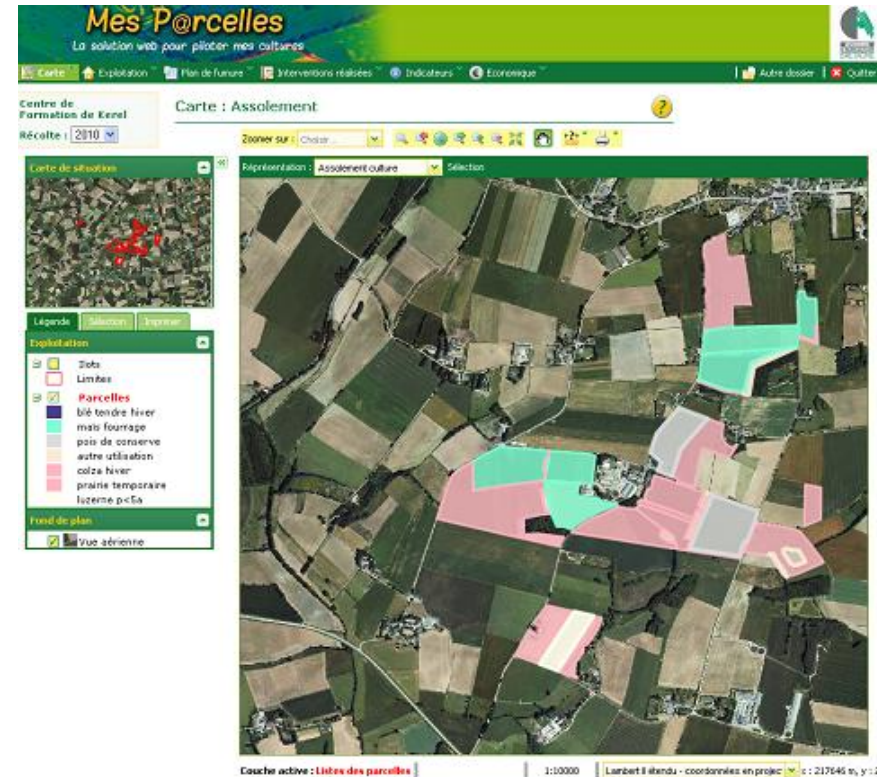
---

- 94 Chambres départementales d'agriculture et 21 Chambres régionales d'agriculture
  - Conseil d'entreprise et conseil spécialisé
  - Formation
  - Recherche / Expérimentation
  - Développement local
  - Etudes économiques
  - Promotion des produits
  - Interface recherche-développement
  - Communication
  - le collège organisations syndicales
- L'Assemblée Permanente des Chambres d'Agriculture
  - Politique agricole nationale et internationale
  - Coordination des Chambres d'agriculture
  - 2 marques commerciales : Bienvenue à la ferme et France des saveurs
- Une école d'ingénieur : l'ESITPA
- Un Institut de formation : RESOLIA

# Mes P@rnelles



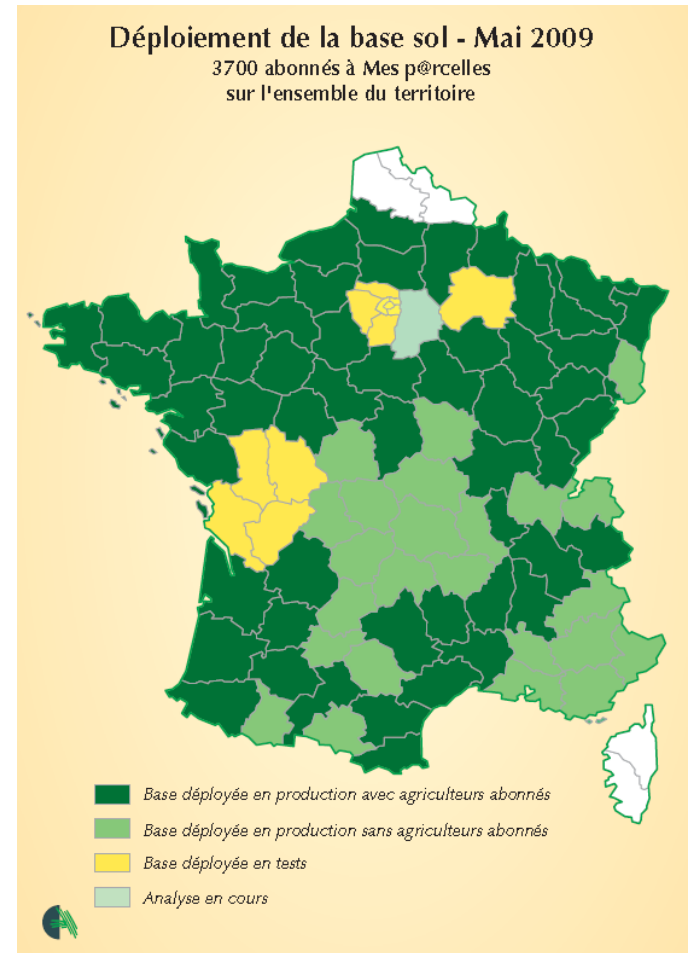
- Logiciel web+pda
  - Cartographie / ferti / phyto / enviro / PAC
  - Simplification administrative  
Une seule saisie valorisée plusieurs fois
  - Données sécurisées
- ➔ autonomie de l'agriculteur



# Mes P@rcelles



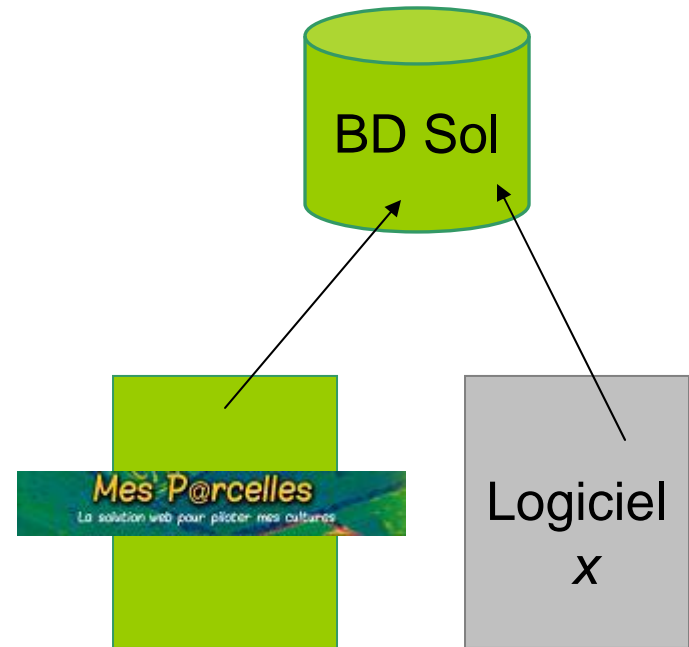
- Logiciel national adapté et déployé en régions
- Outil en constante évolution
- 4000 abonnés



# Base Sol

Une base de données ...

- Professionnelle
  - Multi-filières
  - Agronomique et parcellaire
  - Ouverte
  - Sécurisée
- ➔ s'inscrit dans la mission de service public des Chambres d'agriculture



# Objectifs du projet

---

- Disposer d'une base de données Sol et d'outils maîtrisés par la profession agricole
- Proposer des services en ligne aux exploitants agricoles
- Permettre les échanges de données
- Pour renforcer et compléter les prestations de services

# Mes P@rcelles en Bretagne

- **Projet commun ChA / Contrôles Laitiers**
  - Portail web+pda Mes P@rcelles (sept. 2008)
  - Logiciel PC carto/ferti (janv. 2011)
- **S'appuie sur la BD sol régionale**
  - Ouverture à d'autres partenaires
- **Adaptations**
  - Modules techniques (gestion des déjections, dose N...)
  - Paramétrage/prise en main de modules existants
  - Déploiement : stratégie communication/marketing



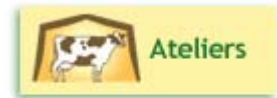


# La gestion des déjections

---

- Exigences techniques et environnementales
- Gérer les déjections :
  - Connaître les apports d'éléments fertilisants (analyses, effets direct)
  - Connaître les quantités produites par les animaux (Corpen, typage des bâtiments)
  - Répartir pour empêcher les pollutions (plan épandage, plan prévisionnel fumure)

# Quantification



- Module technicien ou agriculteur
- Pouvoir déterminer à partir du type de bâtiment et des effectifs animaux la nature et les quantités de déjections produites
  - S'appuie sur des références techniques et réglementaires
  - Utilisation dans le dossier ferti

## Fertilisants organiques produits par les ateliers

Déjections par lot

Atelier	Effectif	Déjection produite	Effluents à épandre	Qté	Teneurs		
					N	P	K
Bovins / genisse 1-2 ans / AP + AE paillée	35 animaux	Fumier bovins viande	mélange fumiers	70,28 t	3,60	2,11	5,83
Porc charcutier / Alim biphasé / lisier (machine à soupe)	3500 animaux	Lisier porcs préfosse engraissement biphasé	Lisier de porc	1575,00 m <sup>3</sup>	2,16	1,58	1,92
Bovins / vache laitière / Logettes paillées - racées	65 animaux	Fumier logettes paillées (vaches)	mélange fumiers	332,52 t	3,60	2,11	5,83
		Lisier VL raclage logettes pur	eaux blanches lisier	386,31 m <sup>3</sup>	1,38	0,76	1,98
		Eaux blanches + eaux vertes	eaux blanches lisier	440,00 m <sup>3</sup>	1,38	0,76	1,98
Bovins / genisse 0-1 an / AP + AE paillée	38 animaux	Fumier bovins viande	mélange fumiers	49,39 t	3,60	2,11	5,83
Bovins / genisse 2 ans et + / AP + AE paillée	12 animaux	Fumier bovins viande	eaux blanches lisier	29,10 t	1,38	0,76	1,98

# Mes P@rcelles/BD Sol demain

---

- Nouveaux modules techniques
- Renforcer les échanges avec d'autres logiciels
- Valorisation globale des données