

# Journées Annuelles 2023

1<sup>er</sup> juin 2023

Avec  
la contribution  
financière du compte  
d'affectation spéciale  
développement  
agricole et rural  
CASDAR



**MINISTÈRE  
DE L'AGRICULTURE  
ET DE LA SOUVERAINETÉ  
ALIMENTAIRE**

*Liberté  
Égalité  
Fraternité*



# Soyez les bienvenus !

## Au programme de ces 2 jours :

### Jeudi 1<sup>er</sup> juin

Matinée 9h30 : plénière (Rio 1)

#### Panorama des travaux du RMT

Présentation de 6 projets labellisés  
2 présentations flash

Après-midi 13h30 : **Travaux en ateliers** (5 salles)

13h30 – 15h30	16h – 18h
Légumineuses & Plantes de service	
BDD Fertilisants	Epandage et volat'OAD
Bioindicateurs	MAFOR Risques
Syst'N	Pilotage fertilisation N
Analyse FFOM du RMT	Q-Sort sur les digestats

18h30-Soirée conviviale : cocktail dînatoire sur place

### Vendredi 2 juin

Matinée 8h45 : plénière (Rio 1)

#### Retours d'expérience autour du REH/RDD/APL

(restitution des travaux du GT APL/REH) :  
6 thématiques + analyse transversale

Après-midi 14h : plénière (Rio 1)

#### Débat prospectif : freins à lever pour permettre et favoriser l'usage de l'indicateur REH

- Le REH au sein des politiques publiques
- Le guide REH des Chambres d'Agriculture
- La démarche guide de gestion d'une AAC
- Retour d'expérience en Belgique
- Table ronde et débat

Fin des travaux à 16h30

# L'équipe d'animation 2020 - 2022

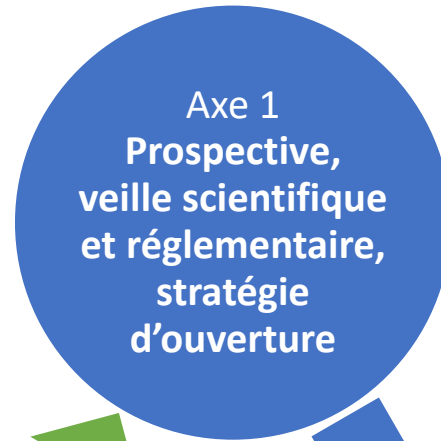
Axe 1 :



Jean-Marie  
Paillat  
Cirad



Isabelle  
Gattin  
UniLaSalle



Axe 2 :



Fiona  
Obriot  
LDAR



Baptiste  
Soenen  
Arvalis



Sophie  
Générmont  
INRAE

Axe 3 :



X



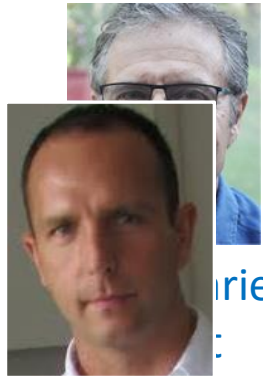
Mathilde  
Heurtaux  
Acta



Lucie Le Jeanne, lycée agricole de Pontivy  
« Correspondante RMT » de l'enseignement technique agricole

# L'équipe d'animation évolue en juin 2023

Axe 1



**Frédéric Feder**  
Cirad



Marie



**Isabelle Gattin**  
UniLaSalle



**Sophie Générmont**  
INRAE



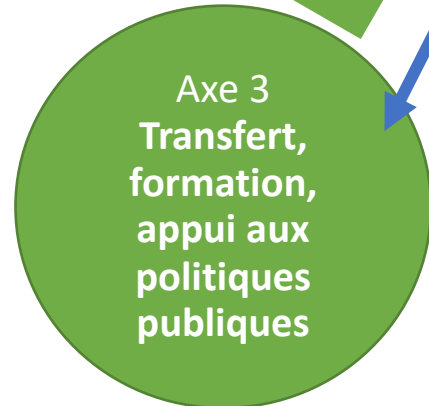
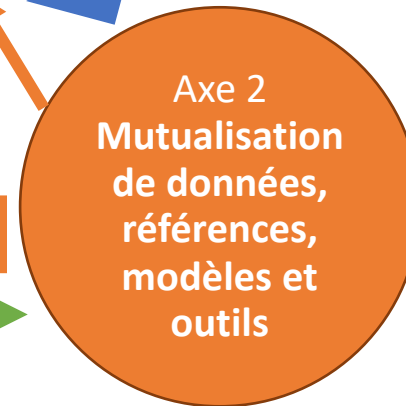
Axe 2 :



**Fiona Obriot**  
LDAR



**Christine Le Souder**  
Arvalis



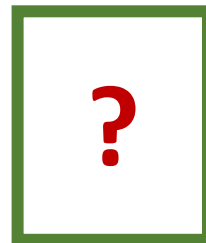
Axe 3 :



X



**Mathilde Heurtaux**  
Acta



« Correspondant RMT » de  
l'enseignement technique agricole

# Panorama des travaux du RMT

Bilan des projets, GT et initiatives  
menés sur 2020 – 2023

Sophie Générmont, INRAE et Mathilde Heurtaux, Acta  
avec l'équipe d'animation

# Rappel : aux origines du RMT, des enjeux et des injonctions multiples



Adaptez vos pratiques de gestion de la nutrition des cultures !



Comment optimiser ?

Quelle organisation au sein du territoire ?

Combien ça coûte ?  
Combien ça rapporte ?

Comment réduire les impacts environnementaux de la fertilisation ?

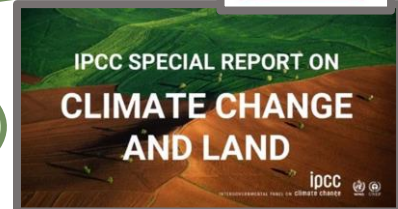


Qu'ai-je le droit de faire ?  
Que n'ai-je pas le droit de faire ?

Quelle organisation dans mon exploitation ?

Substituer les PRO :  
Quelle continuité des approvisionnements ?  
Quels débouchés de production ?

Valoriser les biodéchets :  
Quelles garanties de qualité ?  
Quel regard de la société ?



# Montage du RMT BOUCLAGE pour accompagner les agriculteurs et leurs conseillers dans leur trajectoire de changement

Adaptez vos pratiques de gestion de la nutrition des cultures !

Feuille de route économie circulaire

Révision du programme d'actions national nitrates

GUIDE DES BONNES PRATIQUES AGRICOLES POUR L'AMÉLIORATION DE LA QUALITÉ DE L'AIR

Plan national de réduction des ÉMISSIONS DE POLLUANTS ATMOSPHÉRIQUES (PRÉPA)

Stratégie nationale bas-carbone

4 POUR 1000 LES SOLS POUR LA SÉCURITÉ ALIMENTAIRE ET LE CLIMAT

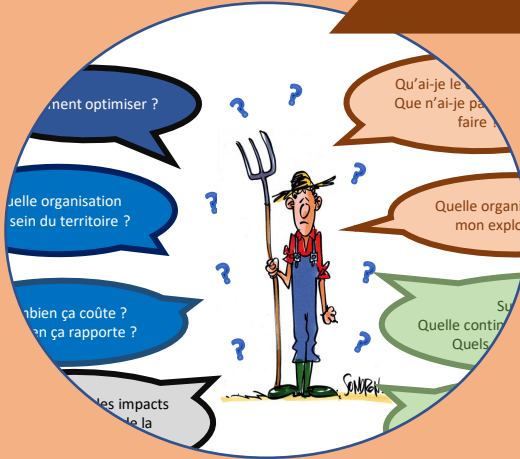
IPCC SPECIAL REPORT ON CLIMATE CHANGE AND LAND

RMT BOUCLAGE

Dialoguer avec les pouvoirs publics

Produire et diffuser des références, méthodes et outils

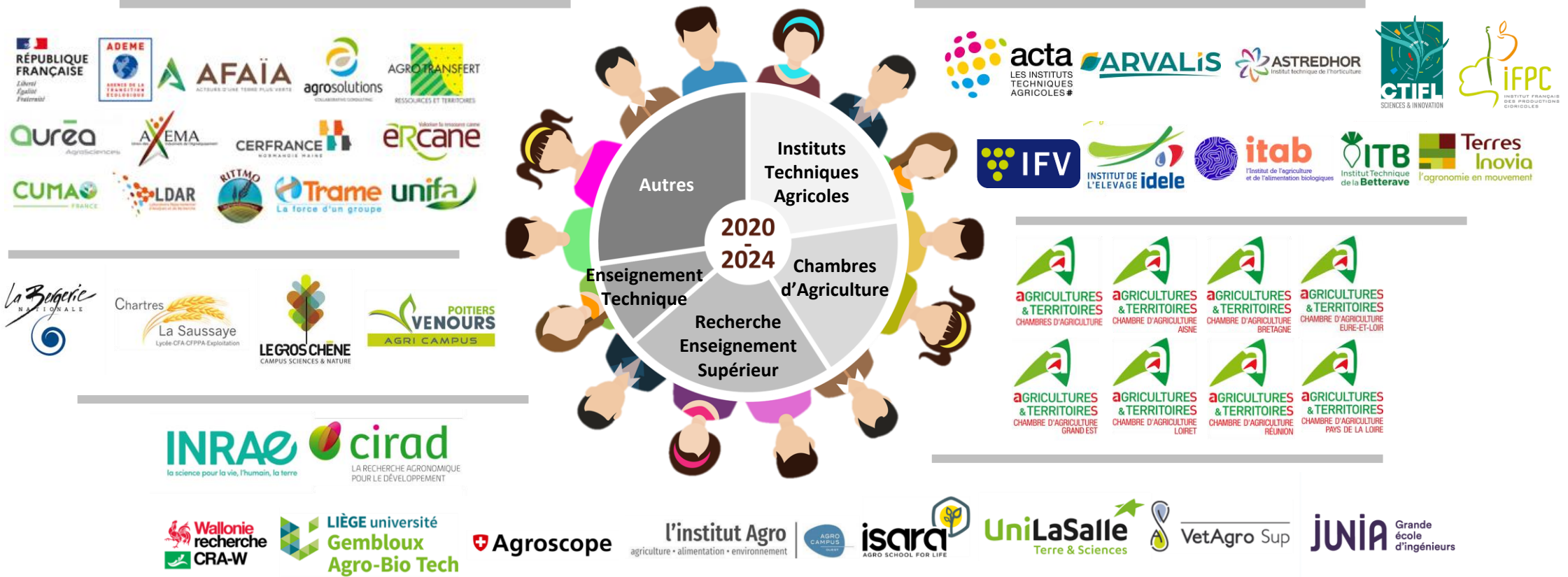
Accompagner les agriculteurs dans l'évolution de leurs pratiques de nutrition des cultures



# 45 partenaires mobilisés pour construire une vision commune, mener des travaux de mutualisation et recherche des consensus

45 organismes partenaires

> 240 personnes





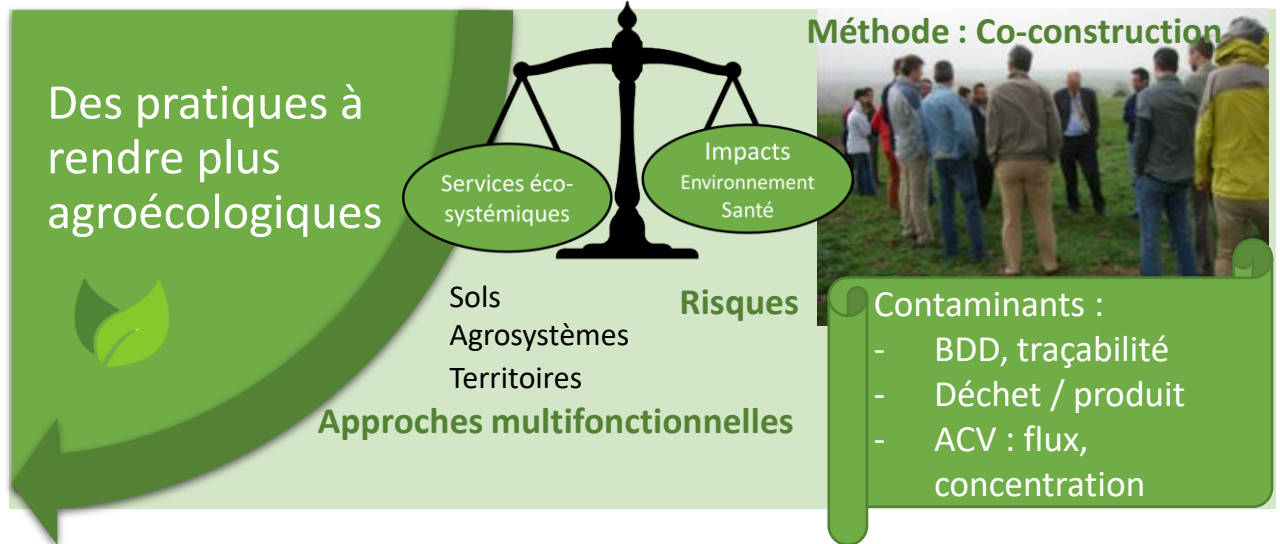
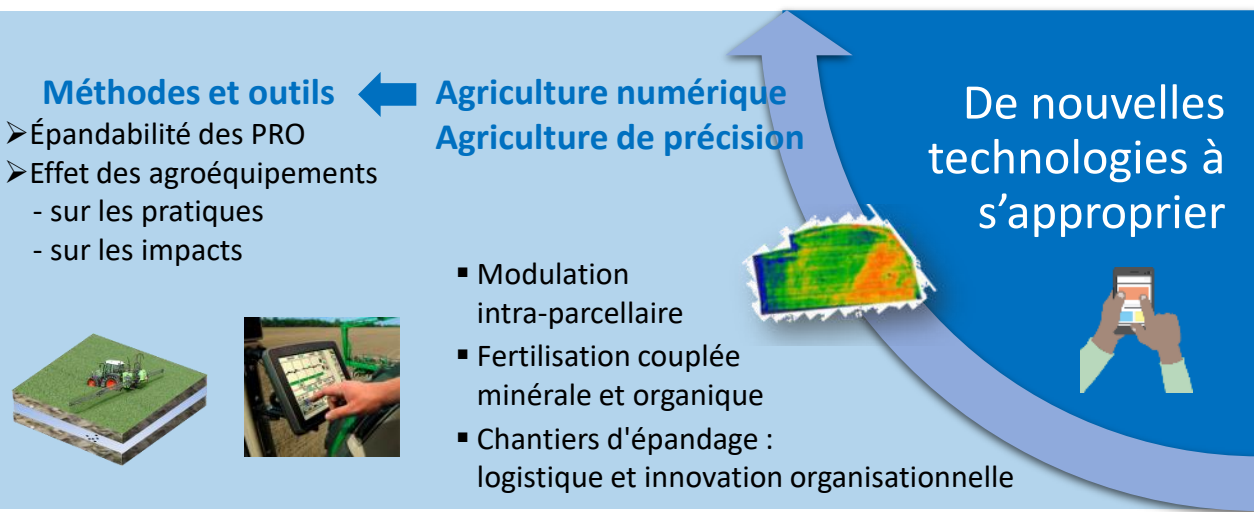
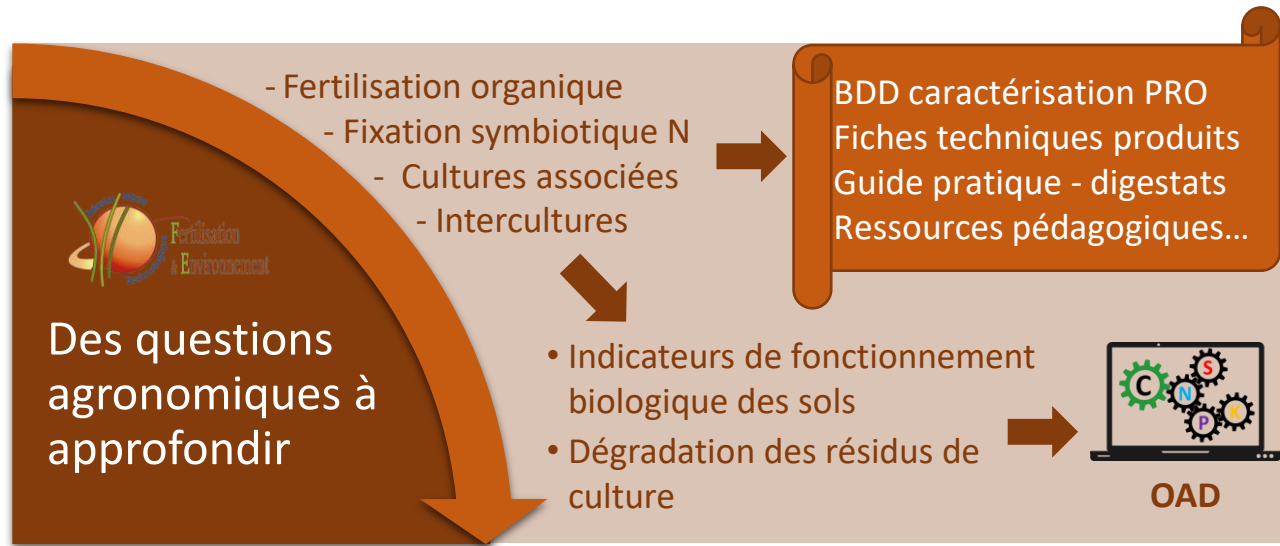
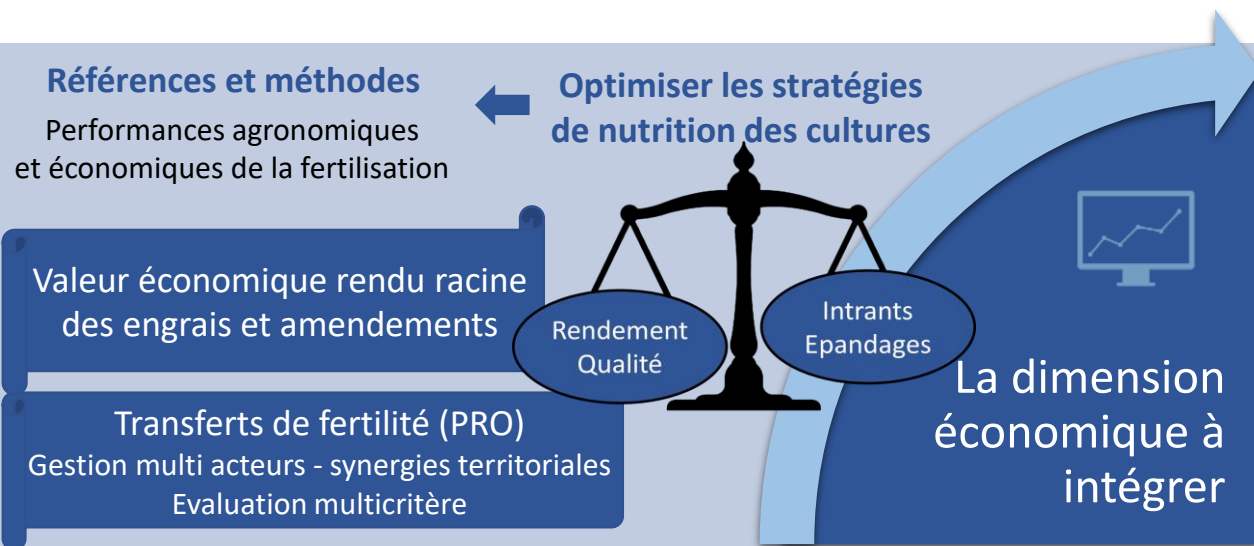
# Un programme de travail organisé autour de 4 grandes thématiques



## Nouvelles thématiques liées au bouclage des cycles biogéochimiques :

- économie circulaire, bioéconomie
- préservation qualité sols, eaux, air, biodiversité
- changement climatique
- risques sanitaires

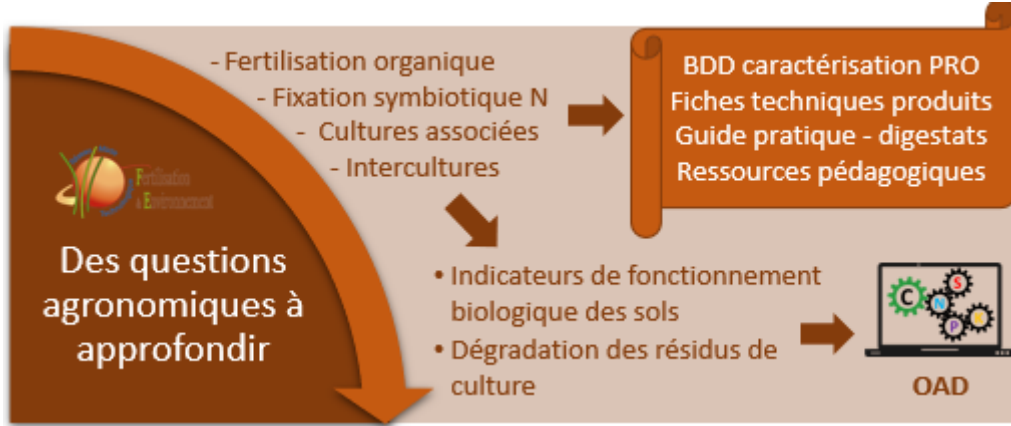
# Un lieu de référence pour produire des données, méthodes et outils



Où en sommes-nous ?

# Des questions agronomiques à approfondir : où en sommes-nous ?

**Agro-éco-Syst'N**  
Colloque de restitution  
novembre 2020



- Plusieurs projets hérités du RMT Fertilisation & Environnement

**Microbioterre**  
Colloque de restitution  
janvier 2022

**Agro-éco Sol**  
Lancement de l'offre commerciale en mars 2023

**REVEIL**  
Projet achevé à l'été 2022  
→ Prototype d'outil à valider

**OptiFAz**  
2 vidéos + 1 BD octobre 2022  
→ Suite : ECHO

- Plusieurs nouveaux projets labellisés

PerN...

Ferti-Dig

NutripAC

TERO

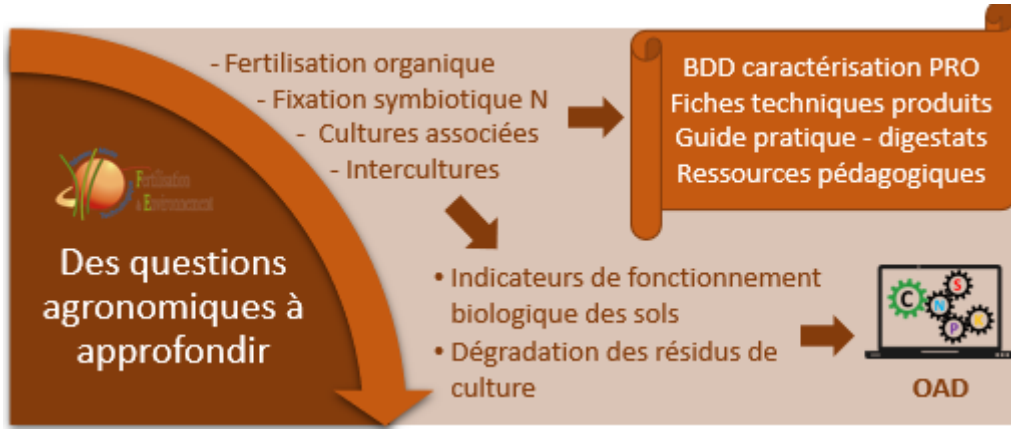
PhosphoBio (AB)

Métha-BioSol

Transi'Sols

OAD N

# Des questions agronomiques à approfondir : où en sommes-nous ?



- Plusieurs Groupes de Travail en activité

**GT Pilotage de la fertilisation azotée**  
2 sous-GT :  
céréales et autres cultures

**GT TROPIC**  
Spécificités et besoin pilotage fertilisation milieu tropical

**Groupe Conjoint RMT & COMIFER**  
Label Prev'N,  
Grille de risque de perte d'efficacité des apports d'N min

**GT Bioindicateurs**  
Mobilisation d'indicateurs de fonctionnement biologique des sols dans diagnostics

**Agronomie & agroécologie**

**GT Leg & PdS**  
Connaissances sur services et risques liés à l'insertion de légumineuses & plantes de services

**GT BDD Fertilisants**  
Mutualisation et mise à disposition des données de caractérisation PRO

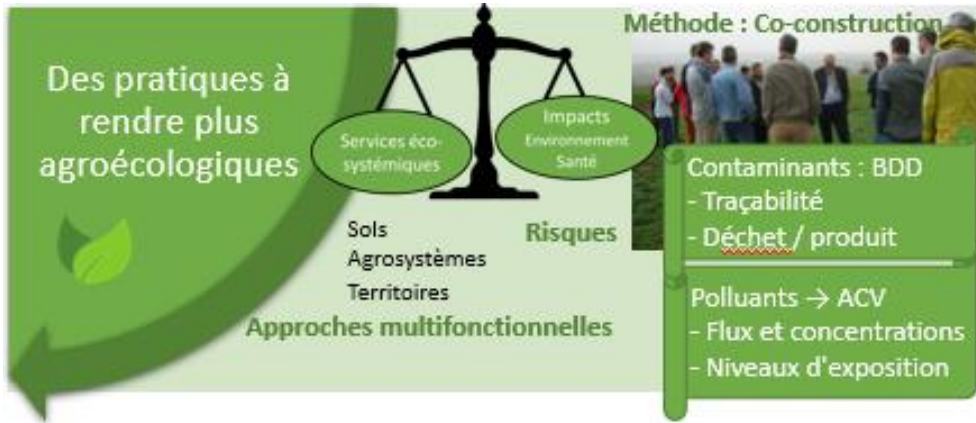
**GT transversal**  
mutualisation des données

- Des GT à relancer...

Carences et fertilisation en Soufre

Fertilisation en Phosphore

# Des pratiques à rendre plus agroécologiques : où en sommes-nous ?



- 2 publications

**Etude 2020** sur les périodes d'épandage de fertilisants azotés

GT APL/REH → **Ouvrage collectif**  
« Retours d'expériences autour de l'indicateur RDD/REH/APL »

- 4 projets labellisés

**Ferti-Dig : volet volat'**

**ABAA**  
(Ammonia in Brittany ambient air)

**Métha-BioSol : volet contamination du sol**

**ELDA**  
(épandage de lisier de porc et de digestat de méthanisation acidifiés)

- 3 Groupes de Travail en activité

**GT MAFOR**  
**Risques**  
environnementaux  
et sanitaires  
(contaminants)

**GT Syst'N**

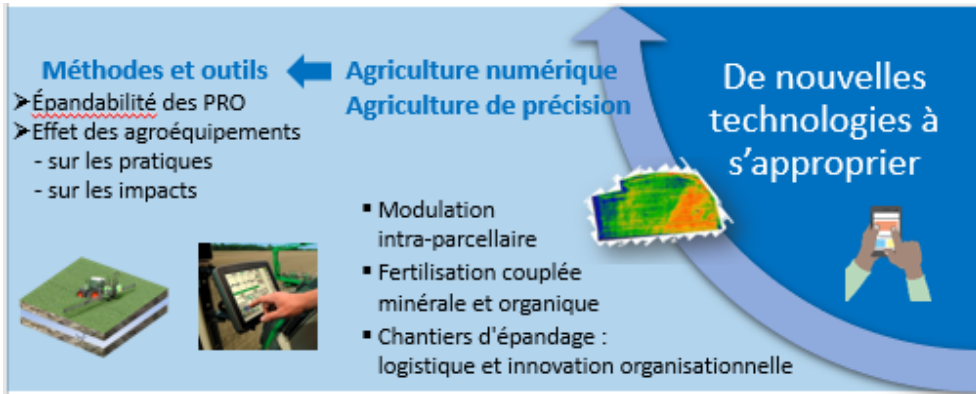
**GT Volat'OAD**

- 2 GT à relancer...

Enquête sur les conditions de réussite et d'adoption des pratiques agroécologiques

Développement et paramétrage des OAD pour les adapter aux évolutions de pratiques  
(*GT transversal*)

# De nouvelles technologies à s'approprier : où en sommes-nous ?



- 1 Groupe de Travail en activité

## GT Machinisme & agronomie

PMEME, épandage des fertilisants, impacts environnementaux  
*(re)démarre*

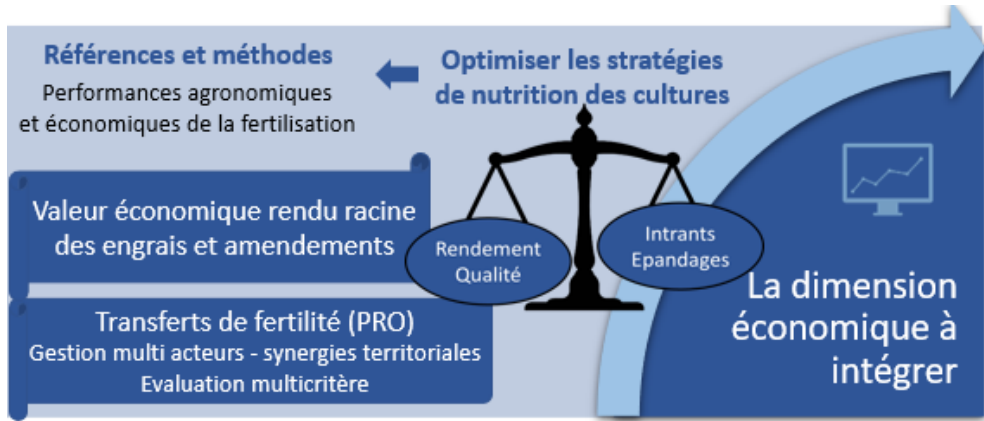
- 1 projet labellisé

IDTypTerres : Prise en compte des sols via outils numériques interopérables

- 1 Groupe de Travail à lancer

Inventaire des technologies innovantes de traitement et transformation des déchets organiques

# Une dimension économique à intégrer : où en sommes-nous ?



- 1 projet hérité du RMT F&E

**GABIR**

Restitution en septembre 2020

- Plusieurs projets labellisés :
- Un séminaire (JA 2022) :

Quels impacts potentiels de l'évolution du prix des intrants sur les résultats économiques en grandes cultures ?

- Une initiative originale :

## Cycle de webinaires inter-RMT sur les approches territoriales de l'économie circulaire

- Couplage, circularité des matières
- Acteurs et co-conception
- Bouclage des cycles, maîtrise des pertes
- Accompagnement au changement
- Solutions techniques/logistiques



- 23/03/2022  
- 10/06/2022  
- 30/01/2023  
- 12/06/2023



**PARTAGE**

**CONVER**

**ABAA**

(volet économique)

**GAZELLE**

**RECyPEE**

**ELDA**

(volet économique)

- 1 GT à lancer :

Intégration de la dimension économique dans les OAD en fertilisation



# Autres initiatives et activités

## Axe 1 : Débats prospectifs

2021  
Green Deal, PAC  
et pratiques de fertilisation

2022  
Quels bioindicateurs  
pour la transition agroécologique ?

2023  
Freins et leviers de l'usage de  
l'indicateur REH/APL

# Autres initiatives et activités

## Axe 1 : Débats prospectifs

2021  
Green Deal, PAC  
et pratiques de fertilisation

2022  
Quels bioindicateurs  
pour la transition agroécologique ?

2023  
Freins et leviers de l'usage de  
l'indicateur REH/APL

## Axe 3 : transfert & appui aux pol. publiques

**Approches pédagogiques innovantes :**  
Q-Sort sur les digestats

**Appui aux PP** (Dir. Nitrates, PREPA, PMEME, FaST...), via :

- études, ouvrages, livrables des projets
- groupe conjoint RMT & COMIFER
- le groupe de concertation GENEM et les COPIL d'études liées à ses travaux
- des auditions devant CGAAER/IGEDD...