

RMT Fertilisation & Environnement 2014 – 2019

Projet GABIR

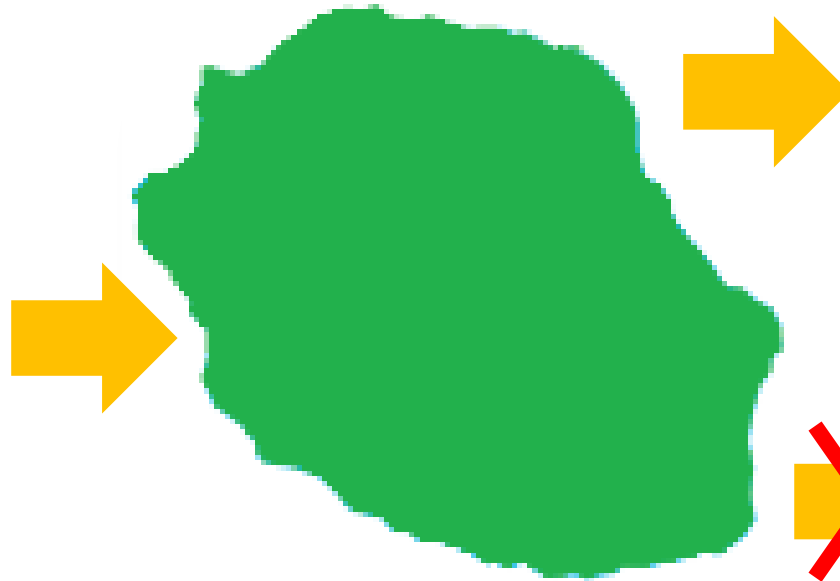
Gestion Agricole des Biomasses à l'échelle de l'île de la Réunion

Vers des outils de mobilisation collective et de prospective pour une
agriculture circulaire (2017-2019)

Description du projet

Un milieu insulaire et une balance export / import négative...

Importations pour nourrir l'homme, ses animaux et ses cultures



Principales exportations dépourvues de nutriments (sucre et rhum)

Impossibilité d'« exporter » les déchets

La Réunion constitue donc un puits à nutriments dont les excédents présentent un certain nombre de risques

Description du projet

*Comment mieux organiser le **recyclage et la circularité des biomasses** valorisables en agriculture à la Réunion pour **limiter les risques d'excédents** et **favoriser l'autonomie** du secteur agricole ?*



Description du projet

*Faire émerger des solutions pour une gestion agricole innovante **des biomasses** basée sur une **gestion circulaire et durable** afin d'améliorer l'autonomie du secteur agricole face aux **ressources importées***

Etudier l'offre en biomasse et les modes de valorisation agricole potentiels à la Réunion

Favoriser la circularité des biomasses entre acteurs

DIAGNOSTIC

MODELISATION

CAS D'ETUDE

Description du projet

400k€
d'aide Casdar

36 
mois



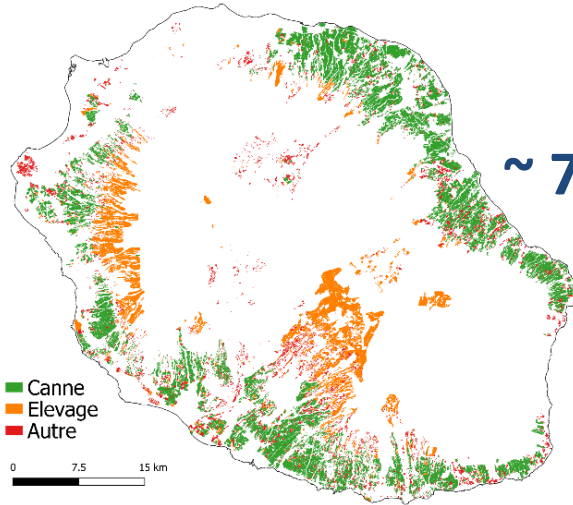
10 
partenaires



1 action de
coordination
&
5 actions
de R&D



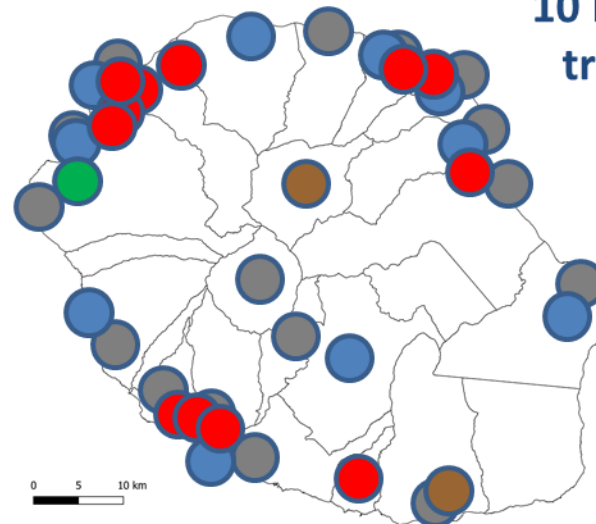
Premiers résultats : Inventaire des acteurs et des gisements



~ 7000 Exploitations Agricoles

~ 40 000 ha de SAU

Source : BOS 2016



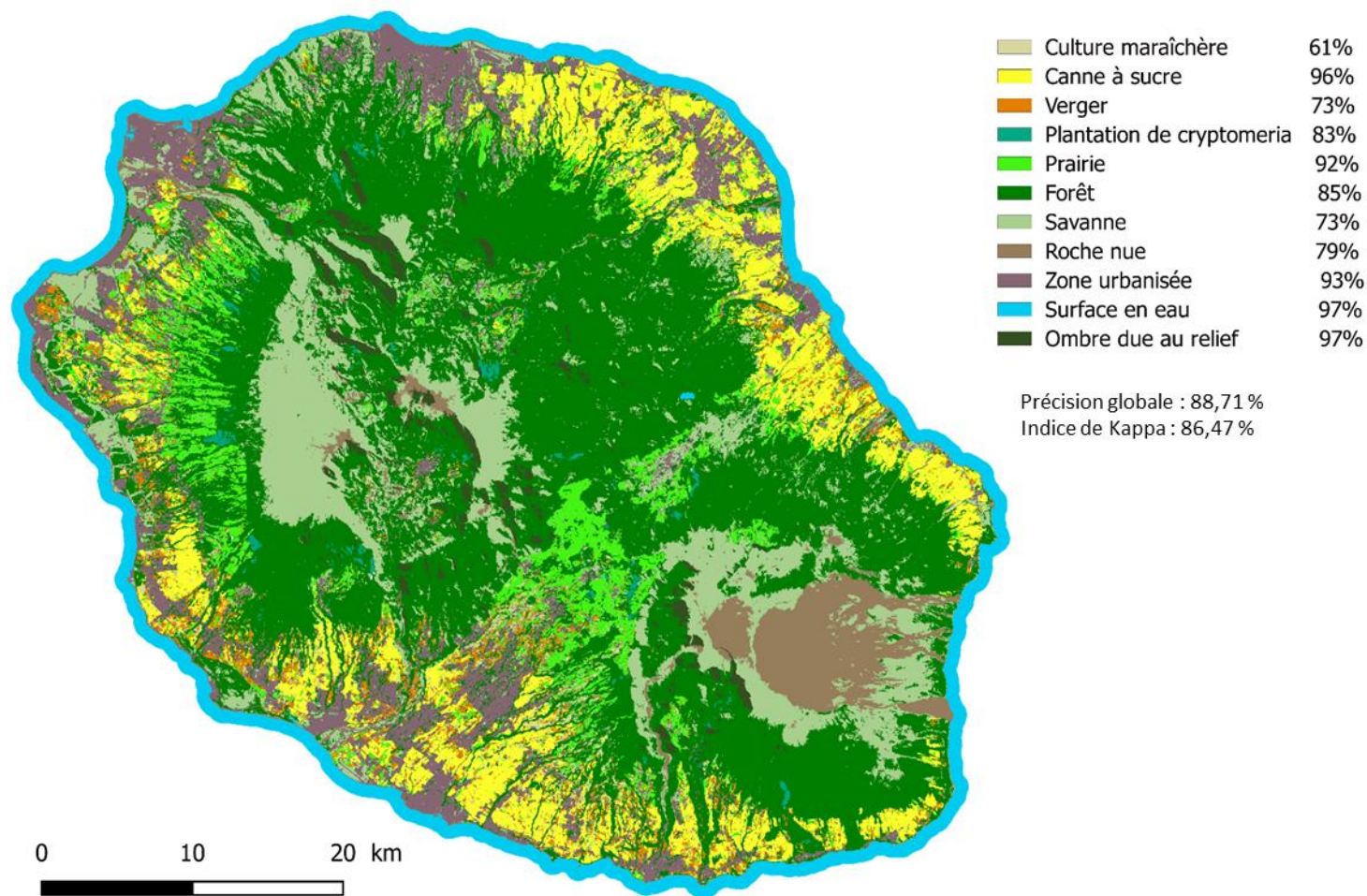
10 Plateforme de traitement DV

16 Stations d'Épuration
> 1500 EqH

2 Stations de Traitement
des Effluents

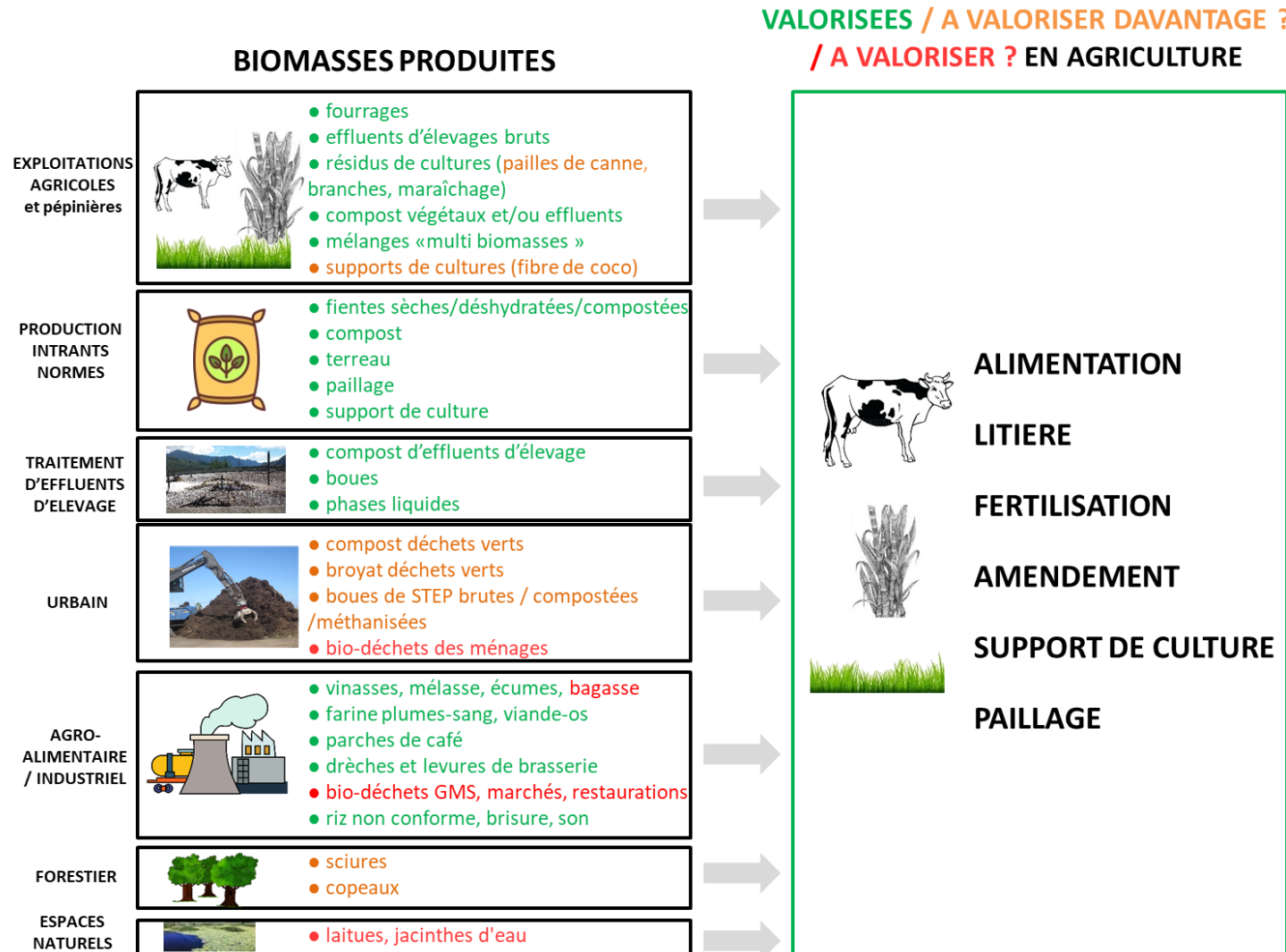
1 Espace Naturel

Premiers résultats : Inventaire des acteurs et des gisements

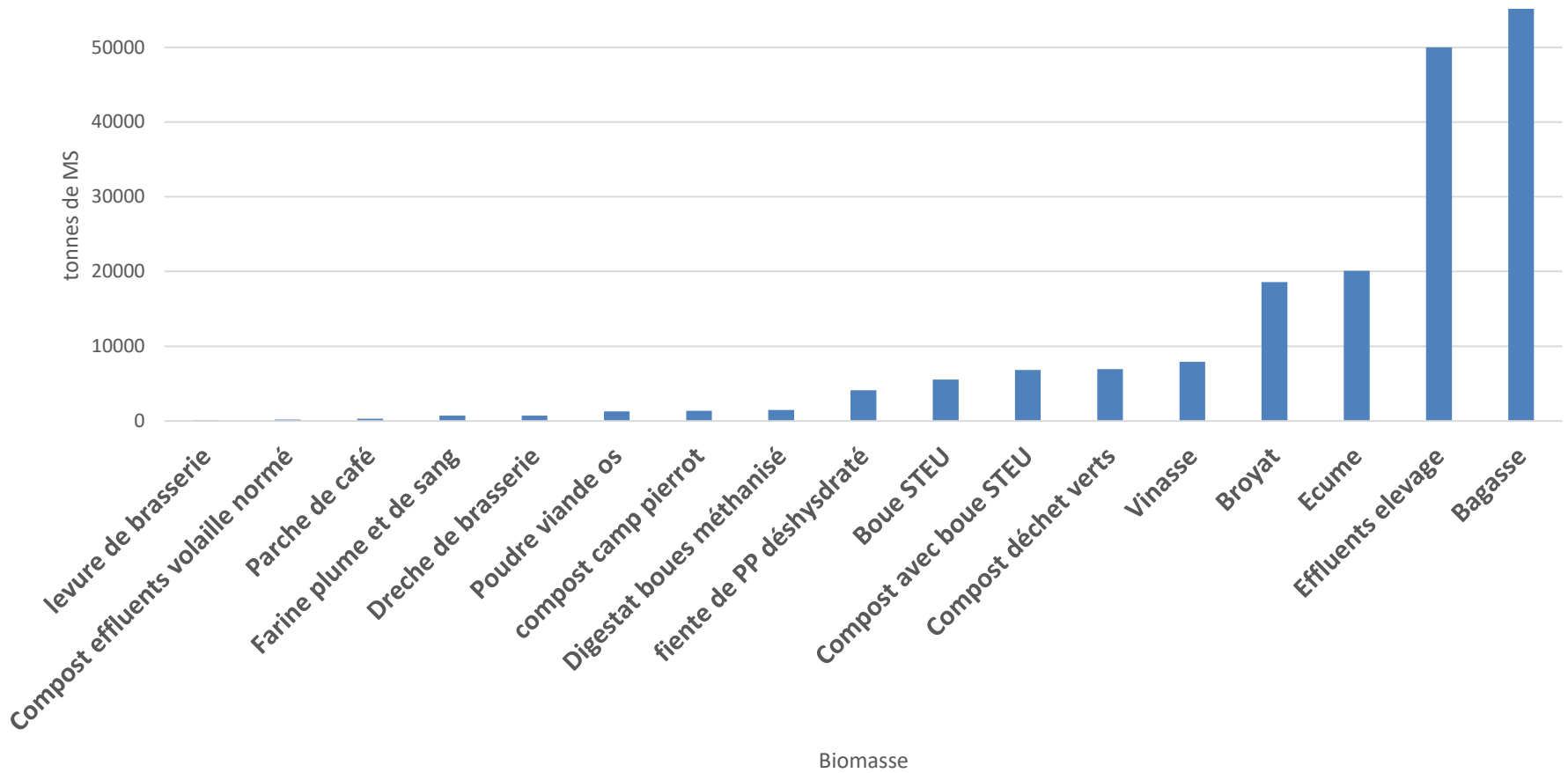


Carte d'occupation du sol 2016-2017 (Source : CIRAD, Stéphane Dupuy)

Premiers résultats : Inventaire des acteurs et des gisements



Premiers résultats : Caractérisation des gisements et des biomasses

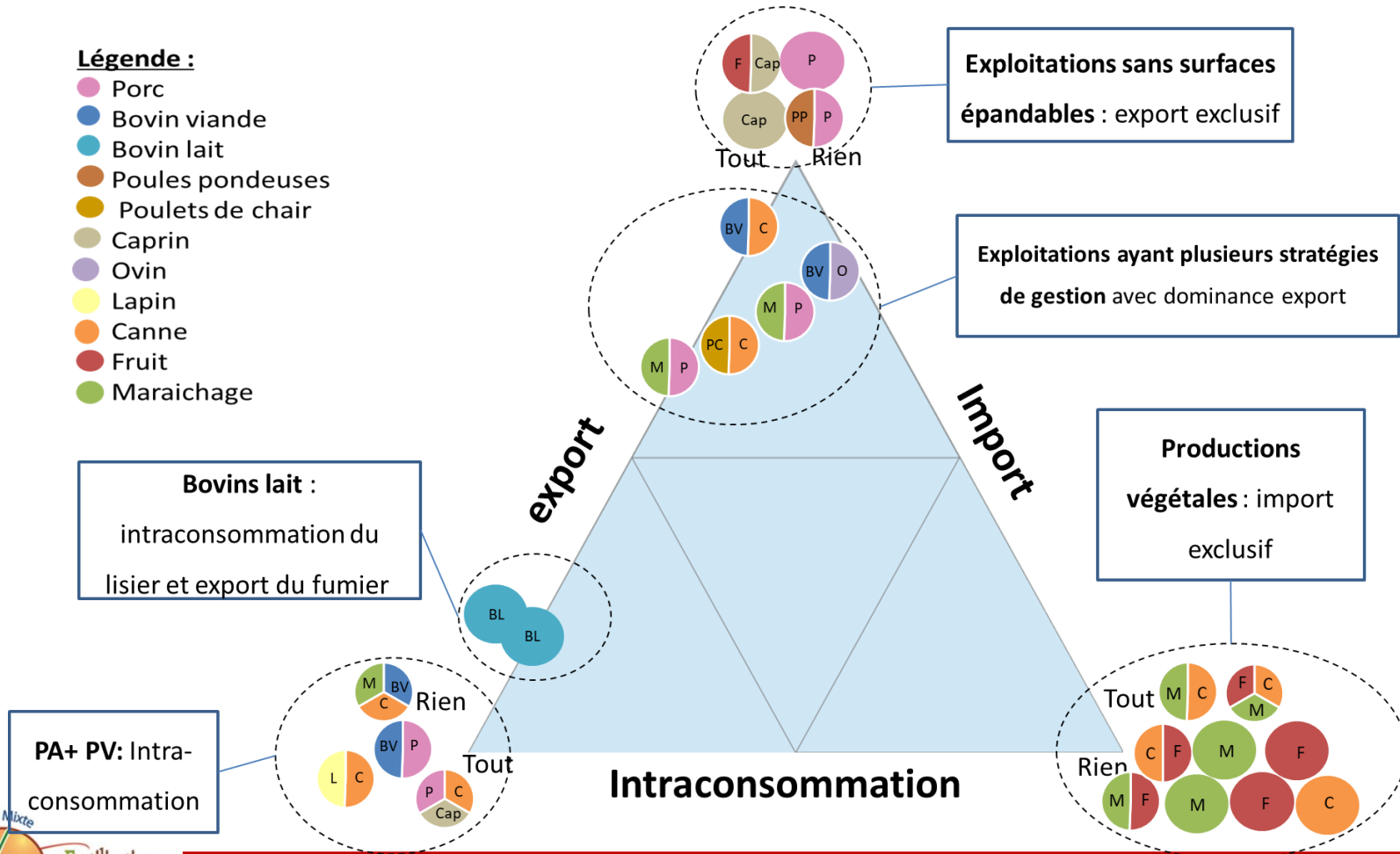


Premiers résultats : Caractérisation des stratégies de gestion de la biomasse

5 modèles de stratégies de gestion des biomasses

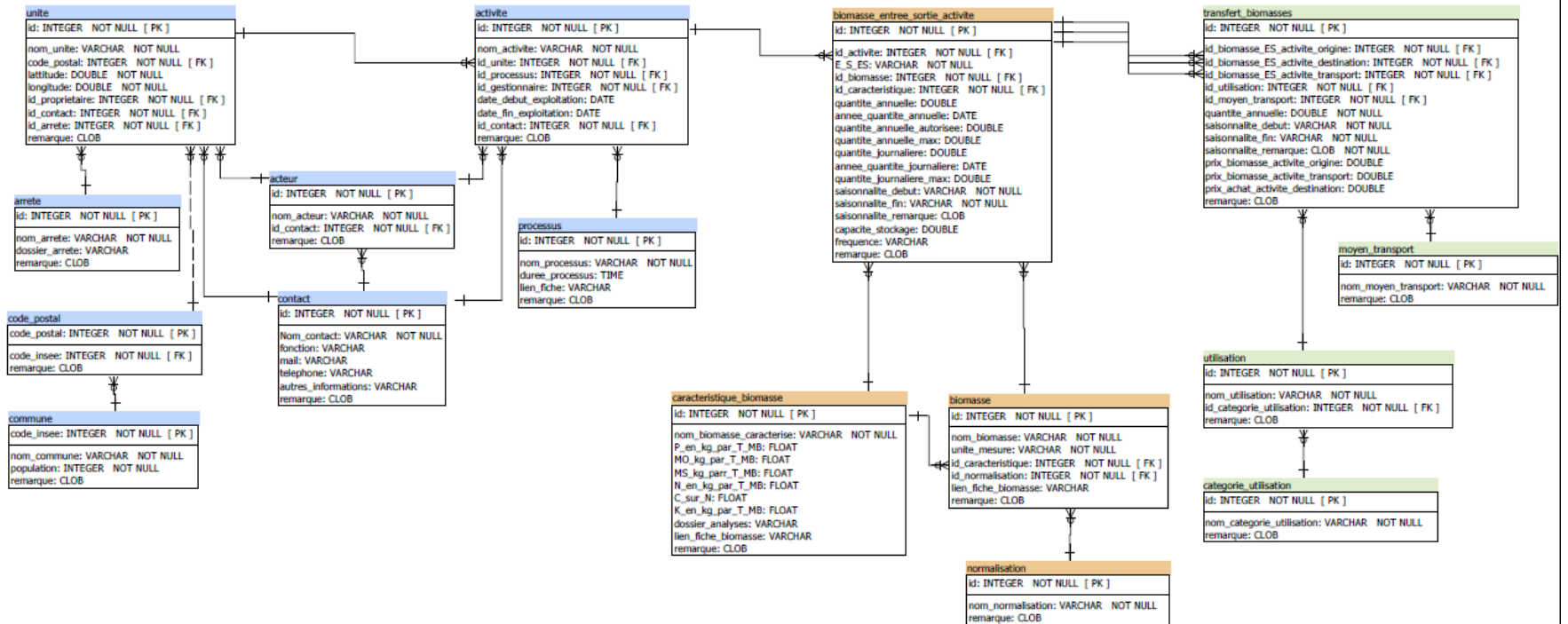
Légende :

- Porc
- Bovin viande
- Bovin lait
- Poules pondeuses
- Poulets de chair
- Caprin
- Ovin
- Lapin
- Canne
- Fruit
- Maraichage



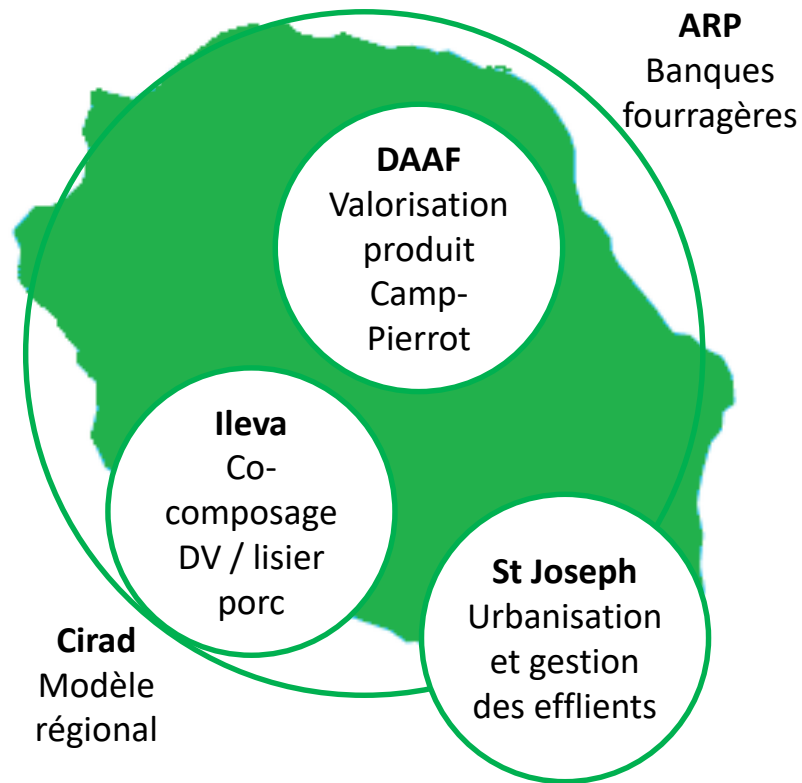
Premiers résultats : Construction d'une base de données

Modèle conceptuel de données



Et maintenant ?

5 cas d'études traités par la modélisation territoriale...





Merci de votre attention !



Gestion Agricole des Biomasses à l'échelle de l'île de la Réunion

