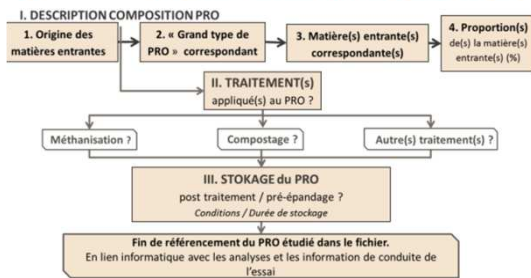


QUELS CHEMINS VERS UNE MEILLEURE VALORISATION DES PRO EN AGRICULTURE?



Choix d'une donnée de référence

Liste des données de références

selection: Thématique étudiée

Télécharger Sélection Massive Par Fichier Réactualiser

Libellé de la thématique étudiée, M	Libellé de la thématique étudiée, an
Acide - Effets fertilisant court terme (<=1 an)	Mélange - court term fertilizing effects (<=1 year)
Acide - Effets fertilisant moyen terme (1 à 3 ans)	Mélange - middle term fertilizing effects (from 1 to 3 years)
Acide - Effets fertilisant long terme (plus de 3 ans)	Mélange - long term fertilizing effects (more than 3 years)
Acide - Risque de nitrates	Acide - Risque de Nitrates
Acide - Analyse de neutralisation	Acide - Analyse de neutralisation
ETM - P, K, Mg, S	P, K, Mg, S effects
ETM amendement	Organique - amendement effects (MO of soil)
ETM physique	Physique effects
ETM amendement pH	pH amendement effects
Valeur agronomique	Agronomic value
Transects ETM	ETM transect



PRO → Mafor?

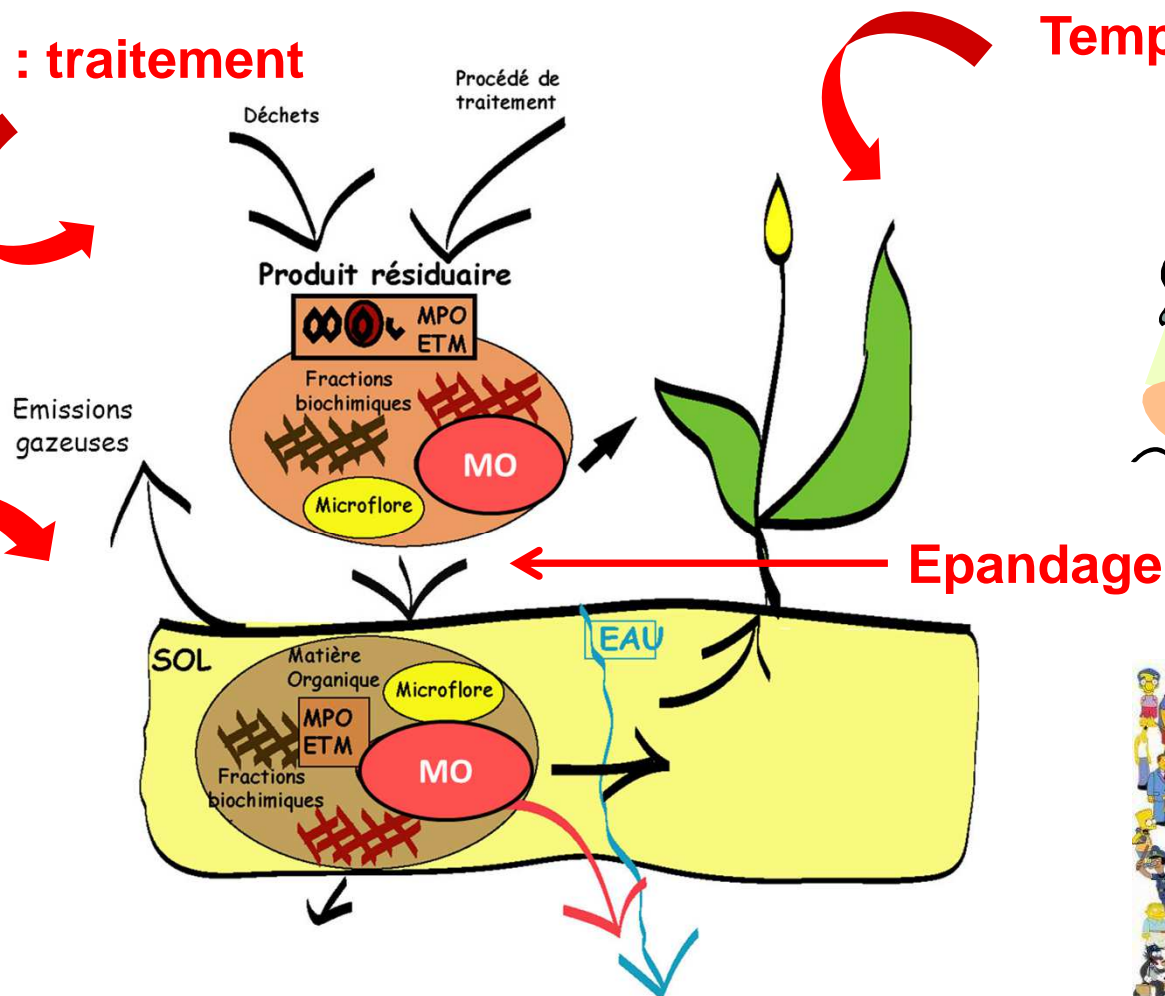
De nouvelles matières dont les cendres
Pas que de l'organique

A prendre en compte pour optimiser l'usage des PRO

Origine : traitement

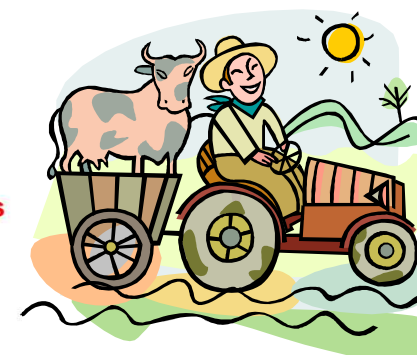
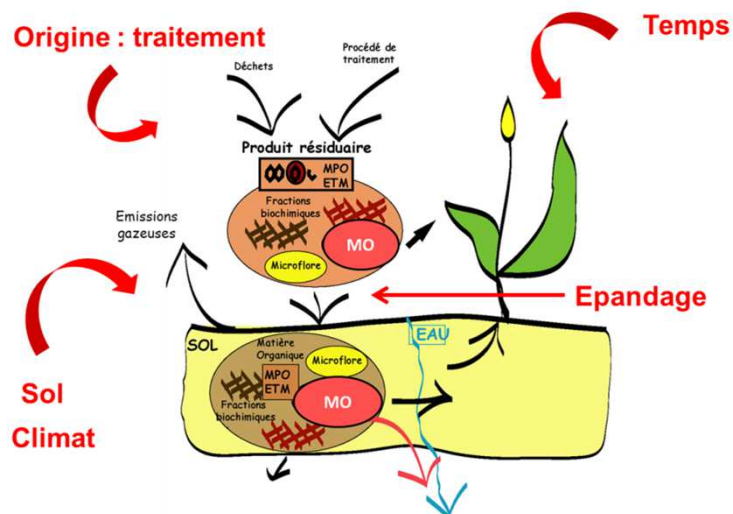
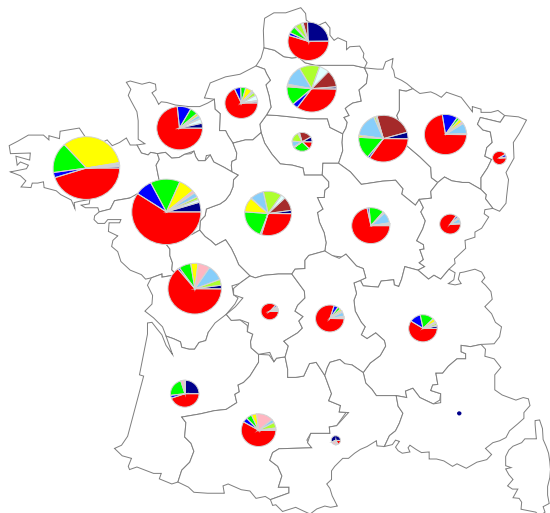
Temps

Sol
Climat



- Difficulté d'agrégier tous les effets
- Souvent imprécisions sur les PRO étudiées
- Rien de récent sur acceptabilité, bilan économique

Offre - disponibilité



- Hétérogénéité spatiale de la ressource
- Difficulté d'acheminement vers l'agriculture en zone urbaine

Pistes pour optimiser l'usage des PRO



- **Amont** : matières "primaires" et traitements appliqués → **qualité = f(amont)**
 - ✓ **présence et devenir des contaminants**
 - ✓ **typologie des valeurs agronomiques**
 - ✓ **Indicateurs d'effet**
 - ✓ **passage labo-champ**
- **Parcelle/exploitation** :
 - ✓ Transcrire les effets en **services écosystémiques (N, P, eau, résistance au tassement)**
 - ✓ Evaluation environnementale, Evaluer les « trade-off »
 - ✓ Optimisation de systèmes de culture → **outils de gestion adaptés**
 - ✓ **Devenir et hiérarchisation des contaminants** → Evaluation des risques sanitaires
 - ✓ Comprendre et prédire les **effets à long terme (> 20 ans)**
- **Gestion territoriale et prise en compte des acteurs**
 - ✓ Travaux sur l'**acceptabilité des PRO**
 - ✓ **approches couts-bénéfices**, un marché des PRO
 - ✓ **Evaluations environnementales globales** : prise en compte de la filière amont